

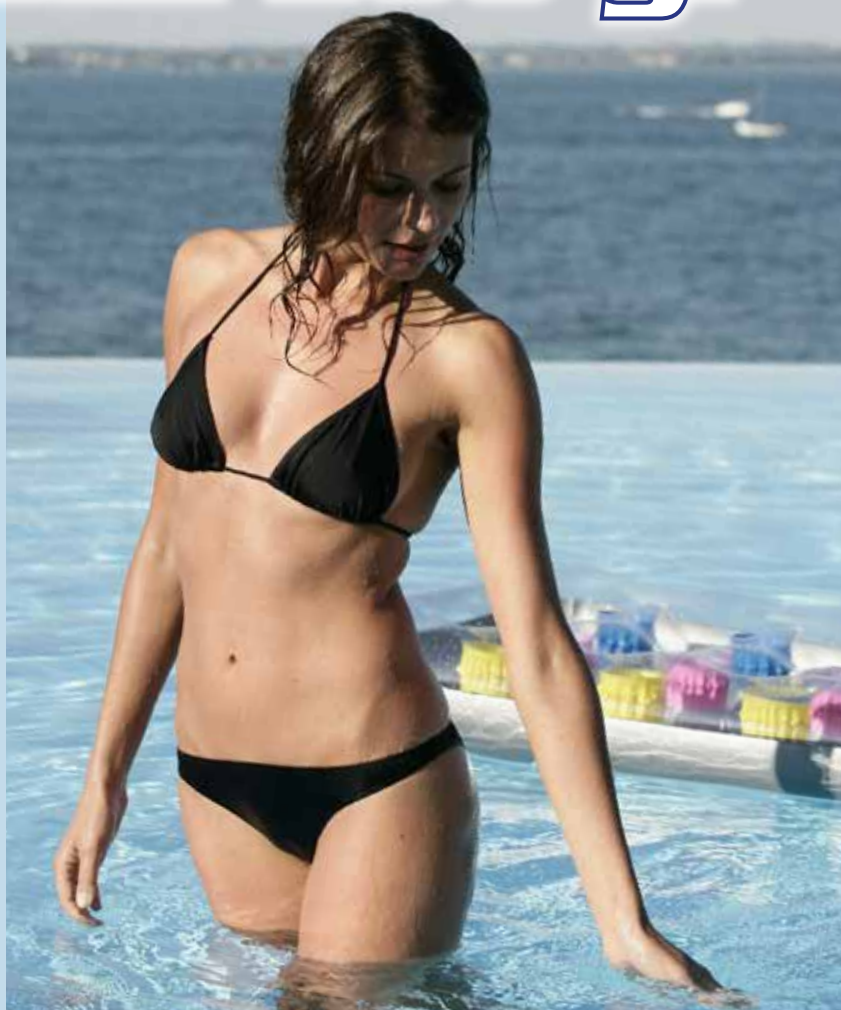
# Multi Action 200 gr

Pastiglie con un mix di cloro, flocculante ed alghicida

**La tranquillità di un prodotto sanificante multi-azione!** Il Multi Action è stato formulato espressamente per eliminare batteri, virus e microrganismi, limitando lo sviluppo di alghe e mantenendo l'acqua trasparente e cristallina.

I sanificanti multifunzione uniscono un mix di prodotti con **effetto sanificante, schiarente, riduzione del pH, sequestrante metalli ed alghicida.** Molto utilizzati, sono i prodotti ideali per non doversi preoccupare di una parte della manutenzione della piscina, in quanto combinano le 5 azioni in una **unica pastiglia.**

Vanno usati solo per periodi limitati poichè un uso prolungato può provocare un eccesso di flocculante in vasca sbilanciando l'equilibrio chimico dell'acqua.



## TRICLORO MULTI ACTION

Prodotto per il mantenimento completo

Ref. 0960	Barattolo 1 kg	Imballo pz. 12/box
Ref. 0948	Fustino 3 kg	Imballo pz. 4/box
Ref. 0961	Fustino 5 kg	Imballo pz. 4/box
Ref. 0158	Fustino 10 kg	Imballo pz. 1/box
Ref. 0962	Fusto 25 kg	Imballo pz. 1/box

**Composto in pastiglie da 200 gr a lenta dissoluzione.**

**Un mix di prodotti con effetto sanificante, schiarente, riduzione del pH, sequestrante metalli ed alghicida**

**Composizione :** prodotto in pastiglie a base di Simclosene e sali di rame

**Uso:** immettere direttamente negli skimmer o nell'apposito diffusore galleggiante e mai gettare nella piscina

**Dosaggio:** 1 pastiglia a settimana ogni 15 m<sup>3</sup> di acqua



**formula  
5 azioni**



Prodotto a lenta dissoluzione - mantenimento

Ref. 2916	Barattolo 1 kg	Imballo pz. 12/box
Ref. 2928	Fustino 3 kg	Imballo pz. 4/box
Ref. 2947	Fustino 5 kg	Imballo pz. 4/box
Ref. 2948	Fustino 10 kg	Imballo pz. 1/box
Ref. 0178	Fusto 25 kg	Imballo pz. 1/box

**Pastiglie a lenta dissoluzione con effetto sanificante, azzurrante ed algicida.**

**Composizione:** prodotto in pastiglie a base di Simclosene

**Uso:** immettere direttamente negli skimmer o nell'apposito diffusore galleggiante e mai gettare nella piscina

**Dosaggio:** 1 pastiglia a settimana ogni 10 m<sup>3</sup> di acqua.



### IL CLORO

Elemento primario di sterilizzazione, elimina batteri, germi e funghi dall'acqua e rallenta la formazione di alghe. Il quantitativo da utilizzare è direttamente proporzionale alla temperatura dell'ambiente e del numero dei bagnanti normalmente presenti. Il cloro è disponibile in grani (effetto rapido) e in pastiglie da 20 e da 200 gr. (mantenimento) che vanno inserite nell'apposito diffusore galleggiante **e mai gettate nella piscina** (decolorano la vasca). Il valore di cloro residuo nell'acqua va mantenuto costante tra 0,7 e 1,2 mg per litro.



## DICLORO GRANULARE

Prodotto ad azione rapida - superclorazione

Ref. 2917	Barattolo 1 kg	Imballo pz. 12/box
Ref. 2919	Fustino 3 kg	Imballo pz. 4/box
Ref. 3012	Fustino 5 kg	Imballo pz. 4/box
Ref. 3014	Fustino 10 kg	Imballo pz. 1/box
Ref. 0170	Fusto 25 kg	Imballo pz. 1/box

**Dicloro granulare in microperle a rapido scioglimento con azione sanificante, schiarente e antialghe.**

**Composizione:** prodotto granulare a base di Troclosene Sodico diidrato

**Uso:** Sciogliere il prodotto in un secchio d'acqua e versarlo successivamente in piscina.

**Dosaggio:** **Trattamento iniziale:** sciogliere in un recipiente pieno d'acqua 20 g di prodotto per ogni 1000 lt d'acqua della piscina e versare nella vasca. **Trattamento di mantenimento:** con il pH dell'acqua corretto aggiungere quotidianamente 3 g di prodotto ogni 1000 lt d'acqua. **Trattamento d'urto:** nel caso di acqua con presenza di alghe, aggiungere 20 g di prodotto ogni 1000 lt d'acqua (attendere almeno 12 ore prima di riutilizzare la piscina).

